



POWIERZCHNIA:

66,63 m²

BUDYNEK:

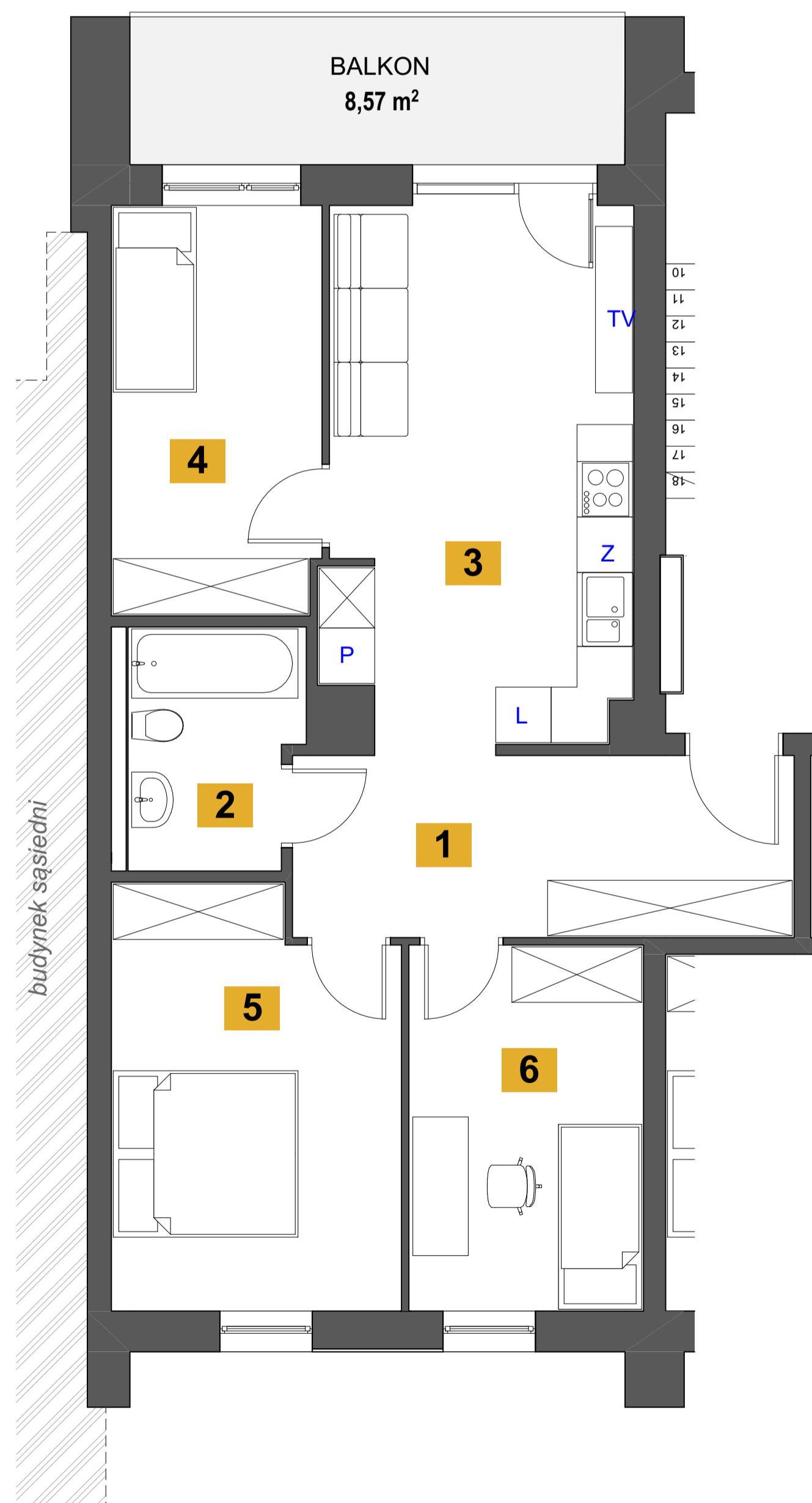
B3

KONDYGNACJA:

PIĘTRO 1

LOKAL:

1/1



LOKAL MIESZKALNY 1/1		66,63 m ²
01	Hol	4,54 m ²
02	Łazienka	10,40 m ²
03	Pokój dzienny + aneks kuchenny	18,71 m ²
04	Pokój	9,78 m ²
05	Pokój	13,40 m ²
06	Pokój	9,80 m ²

